



**Integration von Geflüchteten im
Betrieb**
Perspektiven und Herausforderungen für
Arbeitgebende sowie für junge Flüchtlinge

15.05.2024

Gefördert durch:



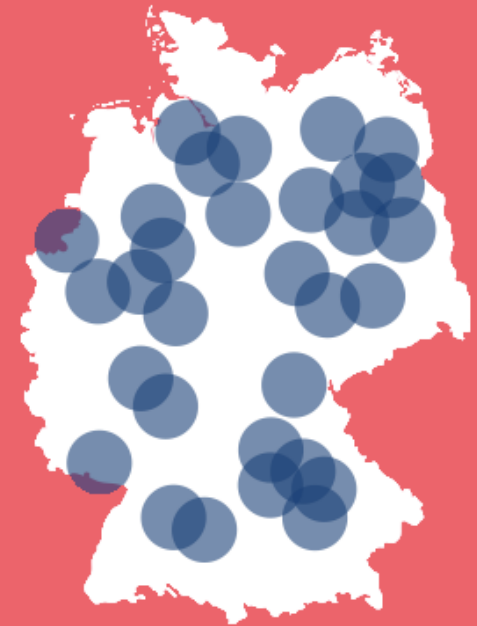
aufgrund eines Beschlusses
des Deutschen Bundestages

Durchgeführt von der
DIHK Service GmbH

Das größte Unternehmensnetzwerk zur Beschäftigung Geflüchteter in Deutschland

3 9 6 0

UNTERNEHMEN IM NETZWERK







Informationen
& Überblick
verschaffen



Erfahrungsaustausch &
Kooperationen



Sichtbarkeit des
Engagements



KOSTENLOS

Auch
Mitglied
werden!

www.nuif.de/registrieren



Infomaterial rund um die Beschäftigung von Geflüchteten

Hier geht's zur Mediathek...

Residenzpflicht und Wohnsitzauflage:

#NUIFerklärt: Residenzpflicht...

Langfristige Bleibeperspektive:

#NUIFerklärt: Langfristige...

Kurzfristige Ausbildung...

Vor einer Arbeitsvermittlung...

...

1:09 / 2:33

Erklärvideos



Infopapiere & Broschüren



Wegweiser

07.12.2021: Psychische Gesundheit am Arbeitsplatz: Wie kann der Arbeitgeber unterstützen?

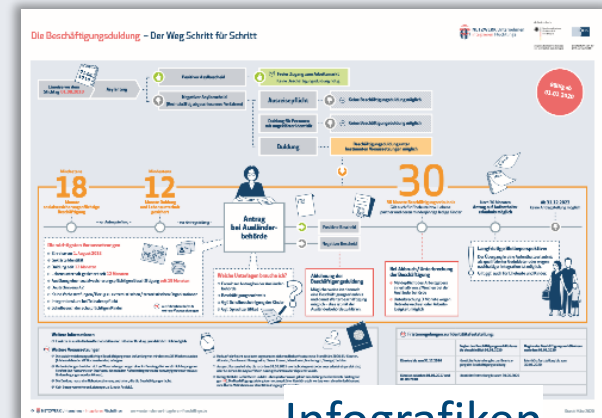
10.11.2021: Folgeantrag im Asylverfahren

27.10.2021: Letzte Chance Härtefallantrag?

Monatliche Webinare



Sprachflyer + poster



Infografiken



Einblicke in unsere Mitgliederbefragung

Das **8. Jahr** in Folge

325 teilnehmende Unternehmen

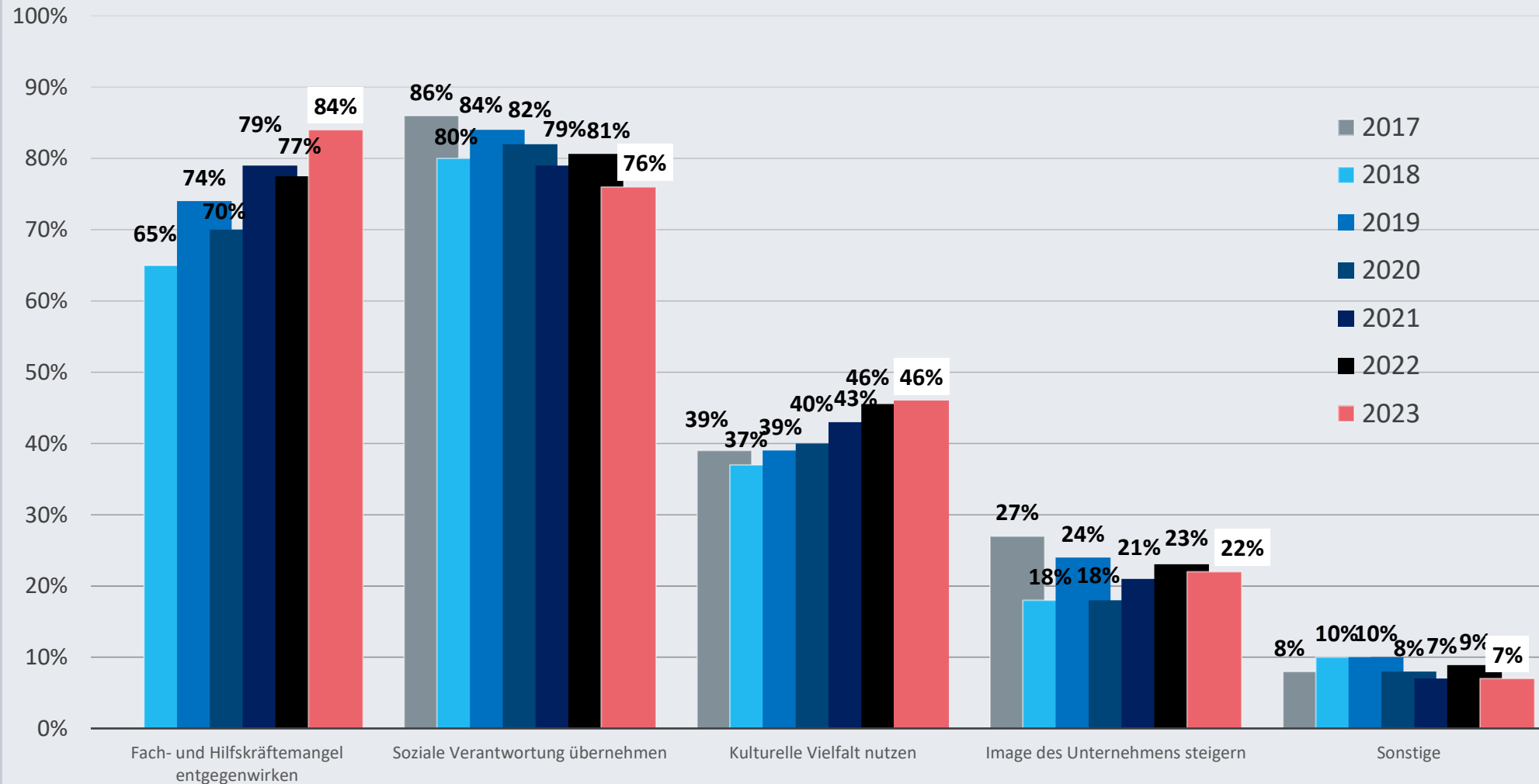
(bei ca. 3.800 Mitgliedsunternehmen zum Befragungszeitpunkt)

Knapp **zwei Drittel** der
teilnehmenden Betriebe (63 Prozent) waren

KMU

Hauptmotiv für die Arbeitsmarktintegration von Geflüchteten ist erstmals der Fach- und Hilfskräftemangel (84 Prozent), dicht gefolgt von der Übernahme sozialer Verantwortung (76 Prozent).

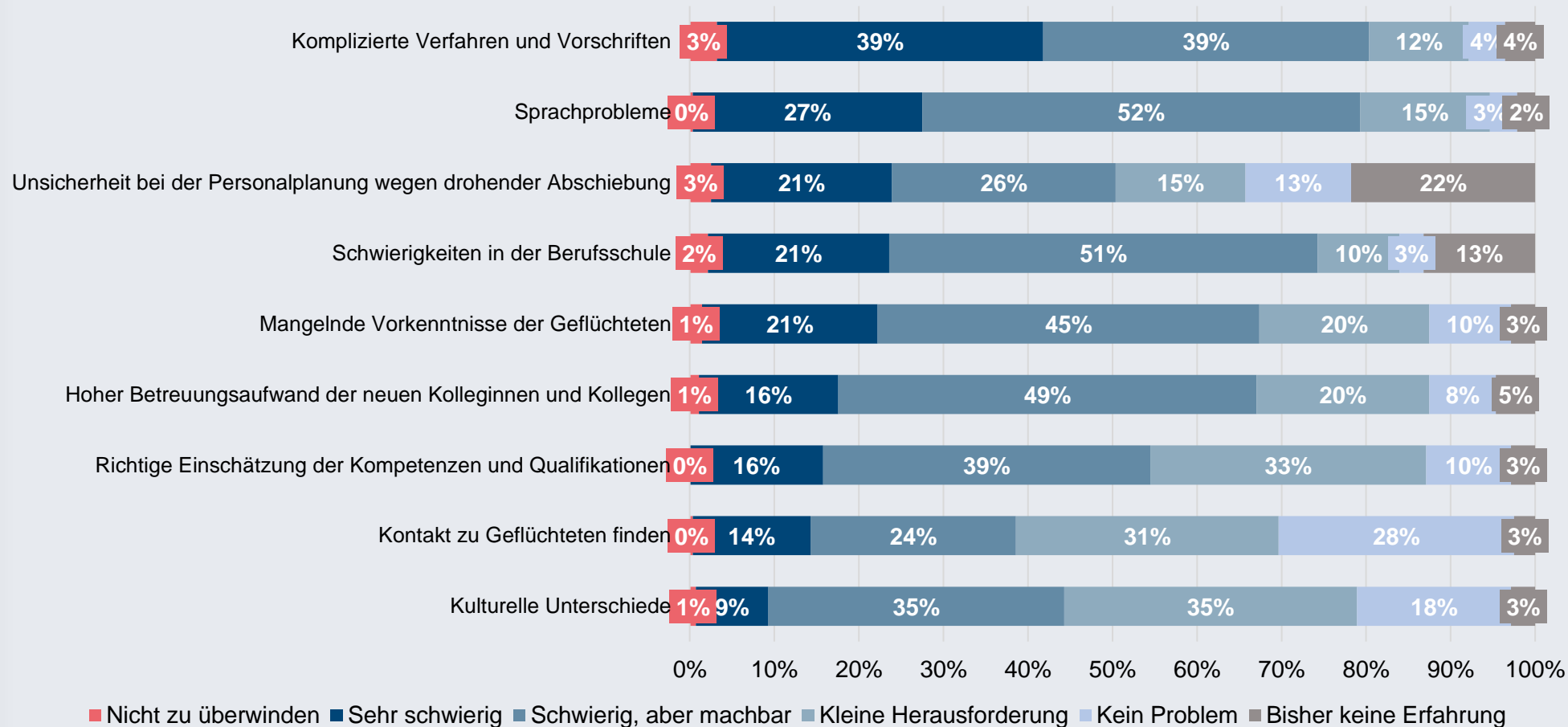
Welche Beweggründe hatten bzw. haben Sie, Geflüchtete in Ihrem Betrieb aufzunehmen?
(im Jahresvergleich)



Als größte Herausforderung bewerten Unternehmen die komplizierten Verfahren und Vorschriften bei der Beschäftigung von Geflüchteten.

Wie bewerten sie folgende Herausforderungen bei der Integration von Geflüchteten?

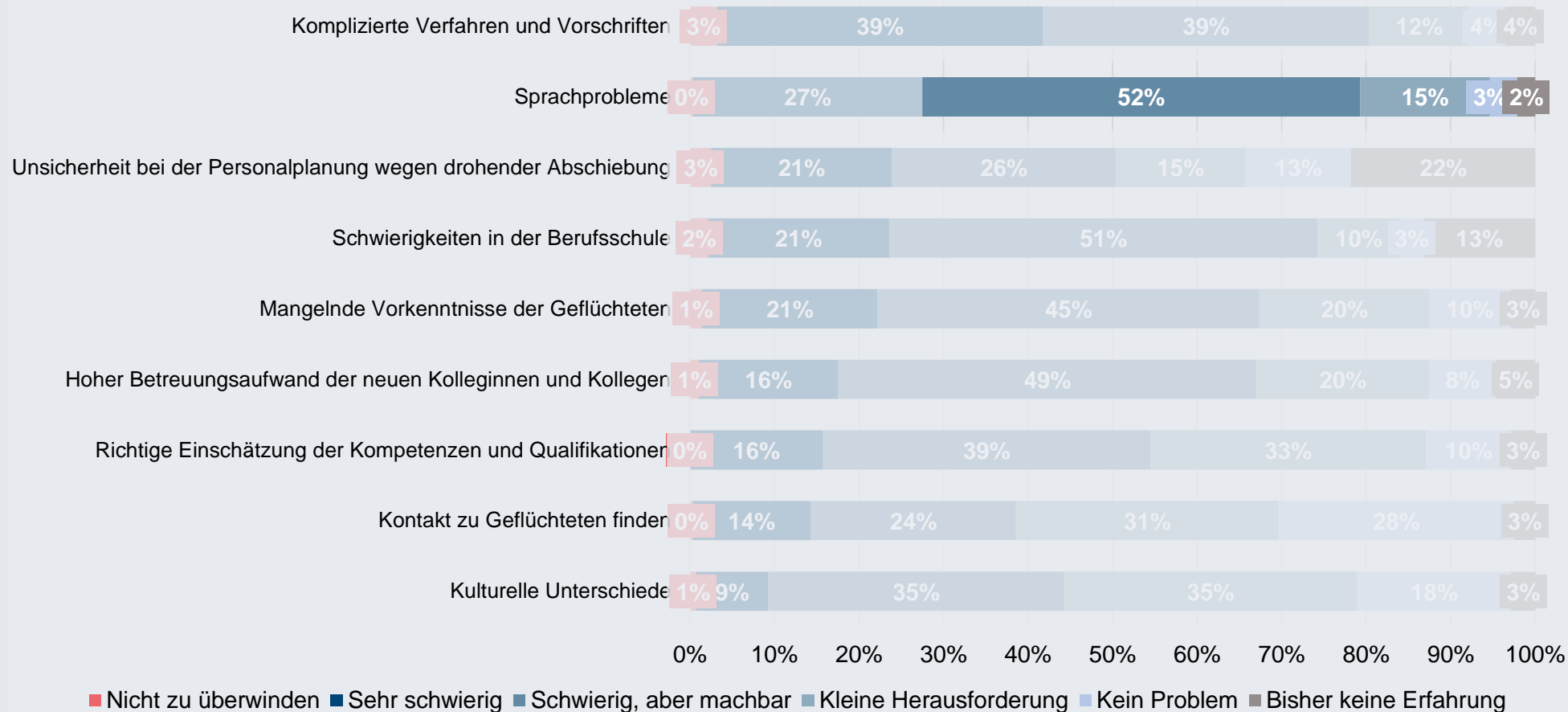
n = 280



Die Sprachbarriere bleibt eine bedeutende Hürde in der Zusammenarbeit mit Geflüchteten. Rund 70 Prozent der NETZWERK-Betriebe halten diese Hürde jedoch für überwindbar.

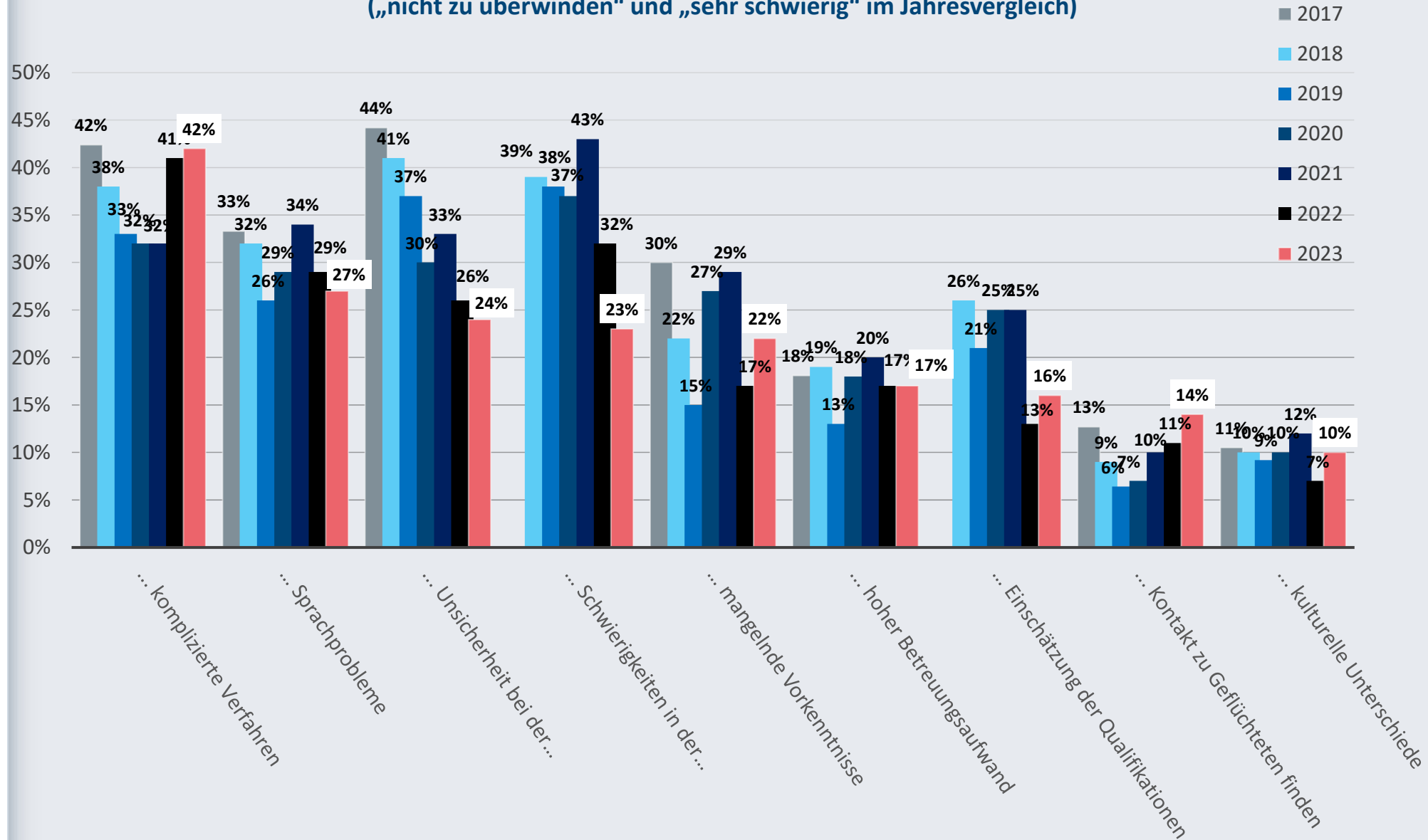
Wie bewerten sie folgende Herausforderungen bei der Integration von Geflüchteten?

n = 280



Insgesamt sinkt tendenziell die Wahrnehmung der Herausforderungen.

Wie bewerten Sie die Herausforderungen bei der Integration von Geflüchteten?
 („nicht zu überwinden“ und „sehr schwierig“ im Jahresvergleich)





NETZWERK Unternehmen
integrieren Flüchtlinge

Typische Belastungen





Praxistipps

Vermittlung und
Aufnahme von Wissen

Lehr- und Lernauffassung

- ▶ Nachfragen beim Ausbildenden ist in vielen Ländern nicht üblich
- ▶ Ausbilder/Ausbilderin würde das Gesicht verlieren, da der Azubi unterstellen würde, er/sie hat nicht gut erklärt
- ▶ Rückfragen gestellt werden aber an Gleichaltrige, wenn diese etwas erklären (Tipp: Mentoren/Tandems zw. Azubis)
- ▶ Tipp zur Überprüfung der Lerninhalte: „Was hast du verstanden? / Erkläre mir bitte das Gerät.“

Einfache Sprache – so geht's:



Direkte Ansprache

1. —
2. —
3. —

Präzise Angaben



Kurze Sätze



Vorwiegend bekannte
Wörter aus dem
Grundwortschatz



Fachbegriffe nutzen
(relevant in Prüfungen)



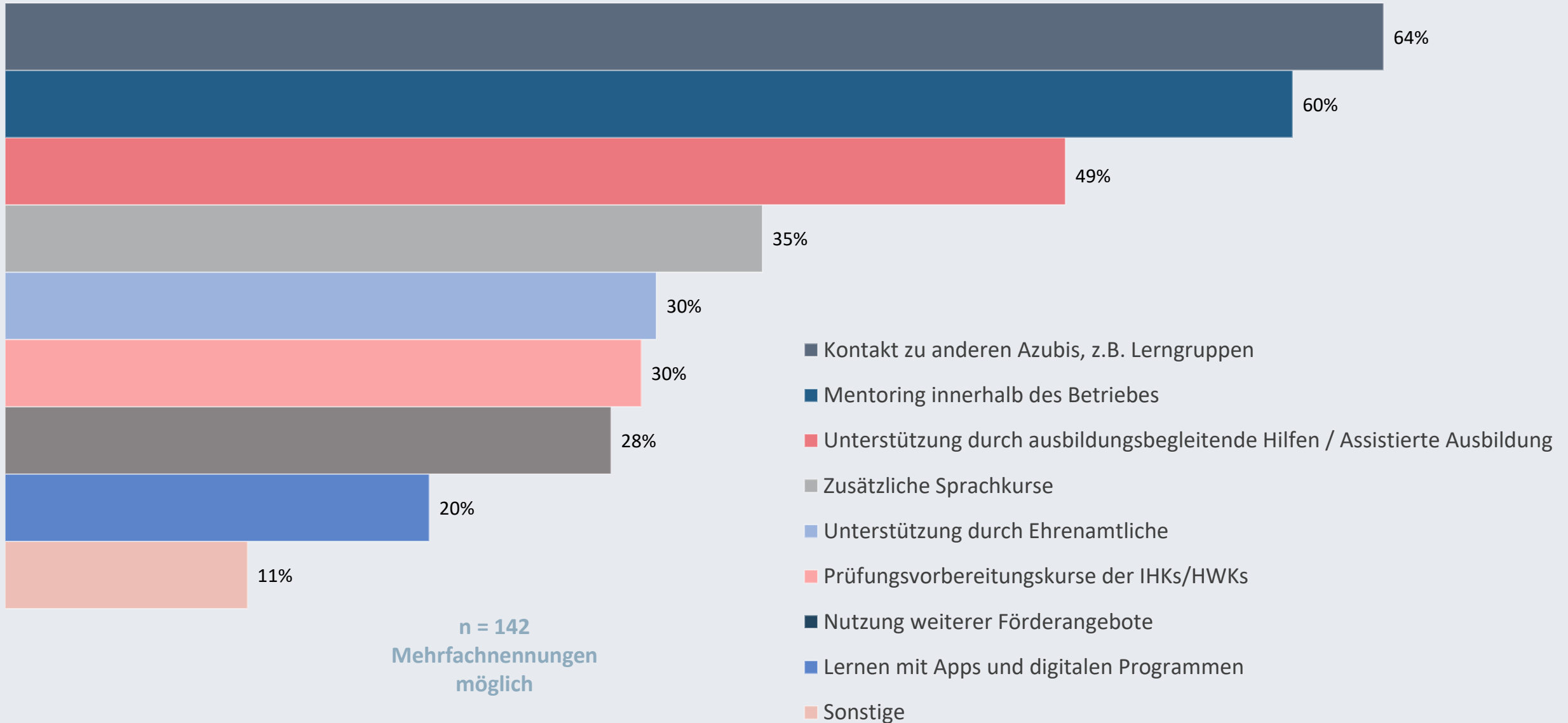
Visuell unterstützen
(Skizzen, Icons, Fotos)



NETZWERK Unternehmen
integrieren Flüchtlinge

Schwierigkeiten in der Berufsschule

Was hat bei der Prüfungsvorbereitung geholfen?



Aus der Praxis: Was hat Auszubildenden geholfen?

ALLGEMEIN

- ▶ **Motivation zum Lernen**
Ein wesentlicher Motivationsfaktor ist es, sich an die Gründe zu erinnern, aus denen die Ausbildung begonnen wurde. Wichtig ist, das Ziel im Auge zu behalten und dranzubleiben.
- ▶ **Lerngruppen bilden und sich regelmäßig treffen**
Hier können Probleme gemeinsam besprochen und Lösungen ausgearbeitet werden. Zudem herrscht mehr Abwechslung beim Lernen und die Motivation wird gesteigert.
- ▶ **Mutig sein und Fragen stellen**
Häufig traut man sich nicht, etwas zu fragen, aus Angst, sich zu blamieren. Aber Fragen stellen lohnt sich. Nur wer sich traut, zu fragen, dem kann richtig geholfen werden. Und die meisten Menschen freuen sich, helfen zu können.
- ▶ **Unterstützungsangebote im Bereich Ausbildung und Sprache nutzen**
Greifen Sie, falls nötig, auf die vielfältigen Unterstützungsangebote zurück. Es gibt staatliche Förderangebote wie AsA flex, Prüfungsvorbereitungskurse der Kammern und Berufssprachkurse des BAMF.

www.nuif.de/aktiv-werden/frag-die-auszubildenden/



Visualisierungen vereinfachen das Verständnis

↓ Krankschreibung:

www.nuif.de/medien/sprachflyer/

👉 Webseiten für Icons

thenounproject.com

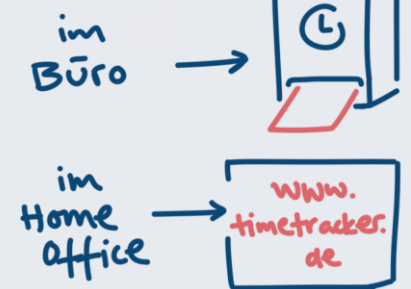
flaticon.com



Selber Scribbeln



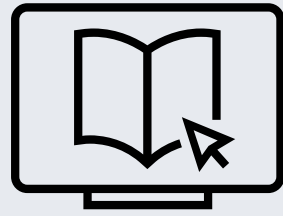
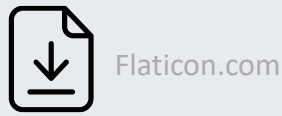
Zeit abstempeln



Fotos



Icons



Von Mourad Mokrane von the Noun Project

von Minh Do von the Noun Project

Zum Einstieg in den Betrieb: Vokabelflyer






**KLEINES WÖRTERBUCH FÜR MITARBEITER/INNEN
IM HANDEL**





DEUTSCH	ENGLISCH	ARABISCH	FARSI	TIGRINYA
WILLKOMMEN	WELCOME	أهلاً و سهلاً	خوش آمدید	ክንቋዕ ብደሓን መጸክኩም
Handel Einzelhandel	retail retail sector	تجارة تجارة التجزئة	بازرگانی خرده فروشی	ንግድ ኸርኸር ንግድ
IM LADEN/IM GESCHÄFT	IN THE SHOP/IN THE STORE	في المحل / المتجر	در فروشگاه / در مغازه	ኩባተ ድኡን/ኩባተ ቤት-መሸጫ
Filiale/Zweigstelle	subsidiary/branch	فرع/فرع	شعبه	ዲንጊር
Ladendiebstahl	shoplifting	سرقة محل	دزدی از فروشگاه	ኩባ ድኡን ምንጭቶ/ምብርቆ
Bäcker/Bäckerei	bakery	خباز	نانوا	ሰንክታዶ
Backshop	bakery	مخبز	نانوایی	ኣንድ ባኒ
Backautomat	baking machine	آلة الخبز	دستگاه پخت نان خانگی	መሰንከተት ማሽን
Backwaren	bakery products	مخبوزات	محصولات نانوایی	ውጽኢተት ኣንድ ባኒ
Ofen	oven	فرن	فر	ፎርኖ
Lebensmitteleinzelhandel (LEH)	food retail trade	بيع المواد الغذائية بالتجزئة (LEH)	خرده فروشی مواد غذایی	ኸርኸር ምግብ (LEH)
Buchhandlung	bookshop	مكتبة لبيع الكتب	کتاب فروشی	ቤት-መሸጫ መጻሕፍቲ





Förder- möglichkeiten

Assistierte Ausbildung flex (AsA flex)

Assistierte Ausbildung (AsA) flex



Alle Angebote aus der abH und der AsA (alt) werden weiterhin angeboten!

- Flexible inhaltliche und bedarfsorientierte Angebotsausrichtung
- Einstieg jederzeit möglich
- Durchgängige Betreuung durch feste Bezugsperson
- Digitale Durchführung möglich (z.B. Blockunterricht, Montage, etc.)
- Unterstützungsbedarf (Art und Umfang) orientiert sich an den persönlichen und betrieblichen Rahmenbedingungen
- Unterstützung in der begleitenden Phase auch für Teilnehmende einer EQ

Für Teilnehmer*innen:


- Stütz- und Förderunterricht
- Prüfungsvorbereitung (Zwischen- und Abschlussprüfung)
- Förderung fachtheoretischer Kenntnisse und Fertigkeiten
- Ausbildungsbegleitung und sozialpädagogische Begleitung
- Vermittlung bei Konfliktsituationen
- etc. ...

Für Betriebe:

- Administrativer und organisatorischer Support
- Coaching des Ausbildungspersonals
- Abstimmung mit Berufsschulen und Kammern
- etc. ...

Dauer: orientiert sich am Bedarf

Berufsausbildungsbeihilfe (BAB)

Förderung	Förderer	Angebotene Unterstützung	Inhalte	Zeitlicher Umfang	Antragstellung und weitere Informationen
Berufsausbildungsbeihilfe (BAB)	 Agentur für Arbeit oder Jobcenter	Finanzielle Unterstützung für Auszubildende	Staatliche Förderung für Auszubildende, die außerhalb des Elternhauses wohnen; Höhe der BAB wird individuell berechnet	BAB wird für die Dauer der Ausbildung gezahlt.	Auszubildende kontaktieren direkt die Agentur für Arbeit bzw. das Jobcenter ihres Wohnortes. Weitere Informationen unter www.arbeitsagentur.de

- Die Berufsausbildungsbeihilfe (BAB) ist ein finanzieller Zuschuss für Auszubildende und Teilnehmende einer berufsvorbereitenden Bildungsmaßnahme.
- Der Zeitraum der Förderung umschließt in der Regel die gesamte Ausbildungsdauer und die Zuschusszahlung erfolgt monatlich.
- Die Höhe wird individuell berechnet. Der BAB-Rechner verschafft eine erste Orientierung zum individuellen Förderanspruch.



[Hier geht es zum BAB-Rechner](#)

Senior Experten Service (SES)

Tel.: 0228 26090-40
Fax: 0228 26090-177

E-Mail: vera@ses-bonn.de
Web: <https://vera.ses-bonn.de/senior-experten>

Programm „VerA“ des Senior Experten Service

- SES = eine der größten deutschen Ehrenamtsorganisationen für Fach- und Führungskräfte im Ruhestand
- VerA = Verhinderung von Ausbildungsabbrüchen
- Richtet sich an junge Menschen mit Schwierigkeiten in oder vor der Berufsausbildung
- bietet 1:1-Betreuung, unterstützen bei Ausbildungsinhalten, sprachlichen Schwierigkeiten und sozialen und persönlichen Problemen mit Familie und Freunden
- Ausbildungsbegleiter*innen werden auf die Aufgabe vorbereitet und bringen durch jahrelange Berufserfahrung Fachwissen aus Industrie, Handwerk, technischen, kaufmännischen und sozialen Berufen mit

Berufssprachkurse für Auszubildende

Sprachunterstützung für Ihre Azubis gesucht?

Die Berufssprachkurse für Auszubildende
des Bundesamts für Migration und Flüchtlinge (BAMF)

NEU
seit
2020



Berufsbildungszentrum der Remscheider Metall- und Elektroindustrie GmbH



Sprache ist die zentrale Herausforderung für das Bestehen der Ausbildung. Gerade in der Berufsschule und in Prüfungen tun sich Auszubildende mit Migrationsgeschichte häufig schwer. Durch eine frühzeitige Sprachförderung im Rahmen der Berufssprachkurse für Auszubildende lassen sich diese Hürden überwinden. Der Fokus der Kurse liegt auf Ausbildungsinhalten, der Fachsprache und der Vorbereitung auf die Abschlussprüfung. Ein großer Vorteil für Sie als Betrieb: Das Angebot ist kostenfrei und wird sehr häufig direkt am Lernort Berufsschule angeboten.

[Hier geht's zum Download](#)

- **Fokus der Kurse:** auf Ausbildungsinhalten, Fachsprache und der Vorbereitung auf die Abschlussprüfung
- **Kosten:** Teilnahme ist kostenfrei
- **Voraussetzung:** 7 Teilnehmende
- **Dauer:** je nach Unterstützungsbedarf (1 Lehrjahr oder für Dauer der gesamten Ausbildung)
- **Umsetzung:** in Präsenz in der Berufsschule, als digitales Format oder hybrid

Wie funktionieren die Azubi-Berufssprachkurse?

Die Berufssprachkurse für Auszubildende können fachsprachlich oder allgemein berufsbezogen ab einer Gruppengröße von sieben TeilnehmerInnen stattfinden.

Besonders spannend ist die enge Verzahnung der Sprachförderung mit den theoretischen Inhalten des Berufsschulunterrichts. Die Kurse gliedern sich in verschiedene Ausbildungsabschnitte, orientiert an den Lehrjahren:



Ausbildungsabschnitt 1

(1. Lehrjahr): 100–150 UE

Ausbildungsabschnitt 2

(2. Lehrjahr): 100–150 UE

Ausbildungsabschnitt 3

(3. Lehrjahr): 100–150 UE

(inkl. Vorbereitung auf Kammerprüfungen)

Eine Unterrichtseinheit (UE) entspricht 45 Minuten.

FRAGEN?

Das **NETZWERK** Unternehmen integrieren Flüchtlinge

ist zu erreichen:



am Telefon unter
030/20308-6550



per Mail unter
[info@unternehmen-
integrieren-fluechtlinge.de](mailto:info@unternehmen-integrieren-fluechtlinge.de)



Online unter
www.nuif.de

Auch
Mitglied
werden!

